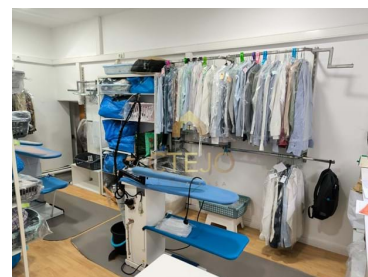
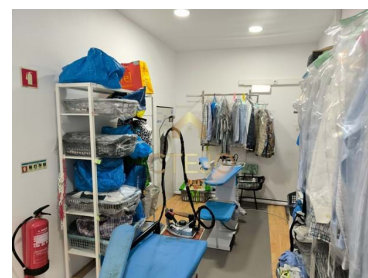




## Moscavide e Portela - Loja / comércio



Casas de banho



Área (m<sup>2</sup>)

57 000 €

(EUR €)

## LAVANDARIA EM PLENO FUNCIONAMENTO COM CARTEIRA DE CLIENTES , MOSCAVIDE

LAVANDARIA EM PLENO FUNCIONAMENTO COM CARTEIRA DE CLIENTES EM MOSCAVIDE

Quer investir no seu próprio negocio , tem aqui uma oportunidade .

Apresentamos o trespasse desta lavandaria tradicional , localizada no centro de Moscavide

Com uma área de 60m<sup>2</sup>

Distribuído por : Área de produção , área de lavagem, 1 WC , zona de copa , zona de arrumos



**Mariana Bento**

919957019 <sup>2</sup>

mariana.bento@ctejo.pt

T +351 219552649 <sup>1</sup> · T +351 282 000 000 <sup>1</sup> · E geral@ctejo.pt

Rua Amílcar Cabral, nº7 A, 2695-016 Bobadela  
AMI 15159

<sup>1</sup> (Chamada para rede fixa nacional) | <sup>2</sup> (Chamada para rede móvel nacional)



No trespasse estão incluídos os seguintes equipamentos : 4 mesas de engomar

1 maquina industrial de lavar, 1 máquina de lavar roupa domestica , 1 secador , 1 AC portátil

Conta com 4 funcionarias no ativo

Pode ainda ficar a carinha de distribuição ( valor a negociar)

Excelente Carteira de clientes, mais de duzentos fixos , fora os clientes de porta aberta

Fica localizada numa rua de passagem para o comboio , junto da avenida principal , aonde tem todos os transportes públicos e comercio.

Moscavide é uma das melhores zonas de comercio ás portas de Lisboa

Este é sem dúvida um negócio imperdível para quem quer investir numa zona nobre

Não hesite em contactar agende sua visita , não perca esta oportunidade .

## Características da Propriedade

- Proximidade: Aeroporto, Zona comercial, Restaurantes, Cidade, Hospital, Farmácia, Transportes Públicos, Escolas, Piscinas Públicas, Parque infantil
- Lavandaria
- Vista: Vista cidade
- Ano construção: 1988
- Arrecadação
- Certificação energética: E



**Mariana Bento**

919957019 <sup>2</sup>

mariana.bento@ctejo.pt

T +351 219552649 <sup>1</sup> · T +351 282 000 000 <sup>1</sup> · E geral@ctejo.pt  
Rua Amílcar Cabral, nº7 A, 2695-016 Bobadela  
AMI 15159

<sup>1</sup> (Chamada para rede fixa nacional) | <sup>2</sup> (Chamada para rede móvel nacional)