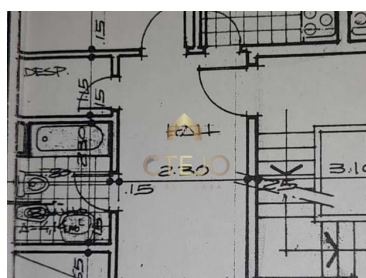




## Santa Iria de Azoia, São João da Talha e Bobadela - Apartamento



 2  
Quartos

 1  
Casas de banho

 83  
Área (m<sup>2</sup>)

**255 000 €**  
(EUR €)

### T2 EM PIRESCOXE/SANTA IRIA DE AZÓIA

Apartamento T2 num r/c alto em Pirescoxe em Santa Iria de Azóia.

Com uma área total de 83m<sup>2</sup> é ideal para quem procura um lar tranquilo e com uma localização privilegiada.

O apartamento sofreu melhoramentos ao longo dos anos na cozinha, wc, hall de entrada, caixilharia em todas as divisões com janelas de vidro duplo e uma cozinha semi-equipada.

Dispõe também de uma arrecadação com cerca de 8m<sup>2</sup>.

Localizado numa zona central e tranquila, este imóvel beneficia da proximidade de vários pontos de interesse, tornando a vida diária mais conveniente e agradável.



**Claudia Ferreira**

936047996 <sup>2</sup>

claudiaferreira@ctejo.pt

T +351 219552649 <sup>1</sup> · T +351 282 000 000 <sup>1</sup> · E geral@ctejo.pt  
Rua Amílcar Cabral, nº7 A, 2695-016 Bobadela  
AMI 15159

<sup>1</sup> (Chamada para rede fixa nacional) | <sup>2</sup> (Chamada para rede móvel nacional)



A poucos passos de distância, encontrará paragens de autocarro que o ligam a Lisboa/Gare do Oriente/Campo Grande e à estação dos comboios.

Junto dos acessos a A1/2ª circular, IC2, N10, ficando a 10 minutos de Lisboa/Aeroporto.

Perto de supermercados e mercearias, terá sempre à disposição tudo o que precisa para o dia-a-dia.

Com várias escolas a poucos metros desde primária até ao secundário, farmácia, centro de saúde, diversos supermercados, mercearias, restaurantes, comercio local, parques infantis, espaços verdes, resumindo, terá sempre à disposição tudo o que precisa para o seu dia-a-dia.

Desfrute da atmosfera animada e vibrante de Santa Iria de Azóia, onde cada comodidade está ao seu alcance, tornando a vida diária uma experiência agradável e sem complicações.

Venha descobrir este apartamento hoje mesmo!

## Características da Propriedade

- Roupeiros
- Proximidade: Aeroporto, Serra, Zona comercial, Restaurantes, Cidade, Campo, Hospital, Farmácia, Transportes Públicos, Escolas, Piscinas Públicas, Parque infantil
- Arrecadação
- Propriedade em primeira linha
- Despensa
- Localização central
- Cozinha equipada
- Ano construção: 1986
- Vista: Vista vila, Vista urbanização
- Vidros duplos
- Localização sossegada
- Certificação energética: E



**Claudia Ferreira**

936047996 <sup>2</sup>

claudiaferreira@ctejo.pt

T +351 219552649 <sup>1</sup> · T +351 282 000 000 <sup>1</sup> · E geral@ctejo.pt

Rua Amílcar Cabral, nº7 A, 2695-016 Bobadela  
AMI 15159

<sup>1</sup> (Chamada para rede fixa nacional) | <sup>2</sup> (Chamada para rede móvel nacional)